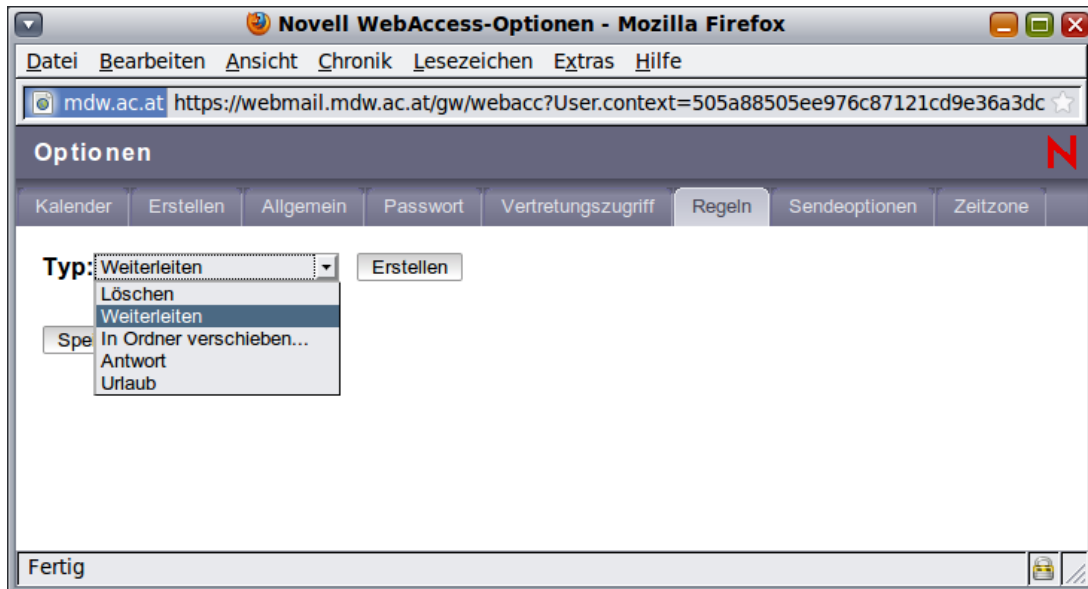


Ihre Mailbox an der Universität für Musik und darstellende Kunst Wien (die Mailadresse endet auf „@mdw.ac.at“ bzw. „@students.mdw.ac.at“) wird für offizielle Nachrichten der Universität benützt.

Sie sollten daher Ihre Mails regelmäßig abrufen oder eine Weiterleitung aller Mails an eine private Mailadresse einrichten.

Um Ihre Mails weiterzuleiten, öffnen Sie die Webmail unter <https://webmail.mdw.ac.at>

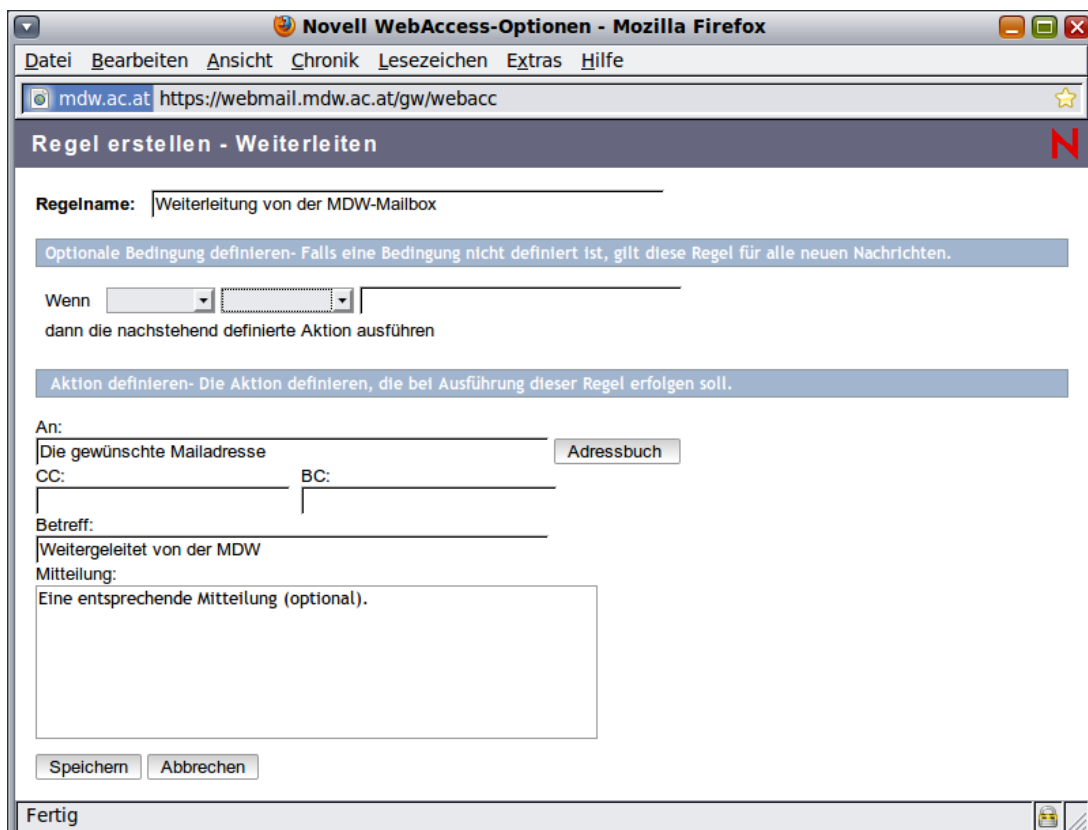
Nach dem Login klicken Sie rechts oben auf „Optionen“ und danach auf „Regeln“:



Wählen Sie als Typ „Weiterleiten“ und klicken danach auf „Erstellen“.

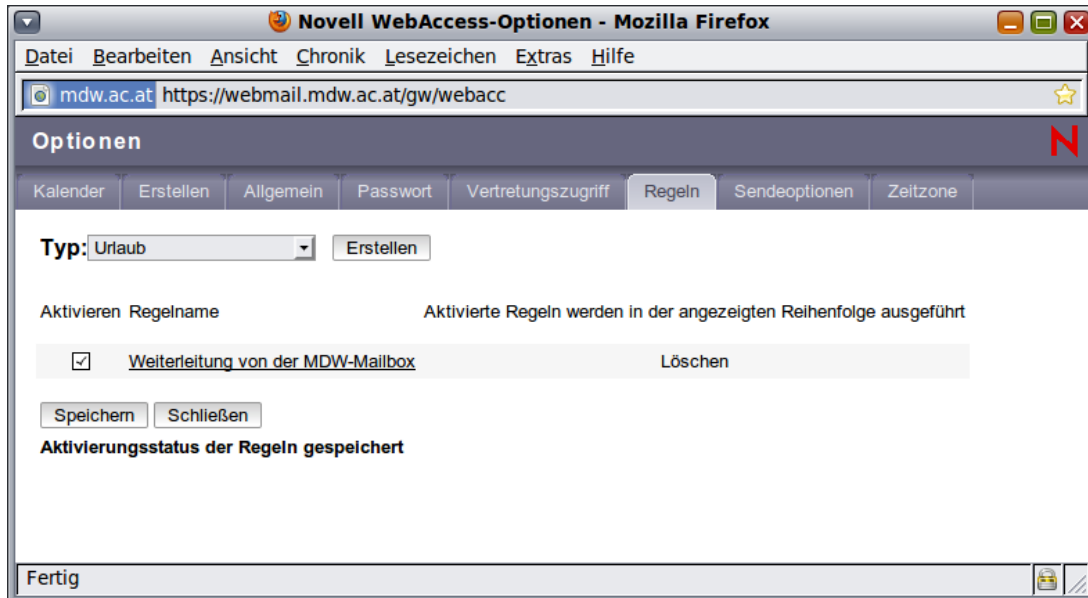
Im folgenden Fenster machen Sie die entsprechenden Angaben.

Der Regelname ist beliebig, ebenso der Betreff und die „Mitteilung“, die natürlich auch leer sein kann.



Es sollten keine „Bedingungen“ definiert werden, so dass Sie verlässlich alle Mails weitergeleitet erhalten.

Klicken Sie auf „Speichern“ und folgendes Fenster erscheint:



Nach einem weiteren Klick auf „Speichern“ ist die Regel aktiv.  
Ab sofort werden alle Mails weitergeleitet, und zwar „als Anlage“.

Um die Regel zu deaktivieren, entfernen Sie das Häkchen vor dem Regelnamen.  
Um die Regel zu löschen, klicken Sie auf „Löschen“.

Durch die bloße Weiterleitung werden die MDW-Mails NICHT gelöscht.

Sollten Sie eine sofortige Löschung nach Weiterleitung wünschen, erstellen Sie eine zweite Regel, diesmal vom Typ „Löschen“.

Hier ist natürlich die Reihenfolge wichtig, denn die „aktivierten Regeln werden in der angezeigten Reihenfolge ausgeführt“, d.i. von oben nach unten !

